

# Вместе

Экспертное сообщество  
для клиентов и партнеров

Северсталь 

- аналитика и новости металлообрабатывающих отраслей
- обмен экспертизой с участниками рынка
- обзоры ключевых выставок и конференций
- лучшие отраслевые кейсы

Присоединяйтесь! →



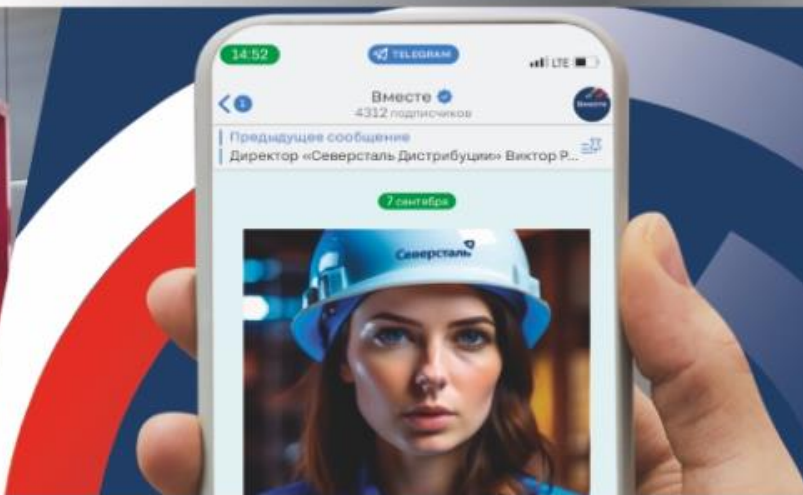
[vmeste.severstal.com](http://vmeste.severstal.com)



@vmesteseverstal



Выездная студия



Telegram-канал **24/7**



Панельные дискуссии



# Как новые материалы трансформируют городскую среду

 Олег Петросян, Алексей Староверов, Александр Пролетарский

 22.07.2025



**Олег  
Петросян**

Архитектор, инженер-  
конструктор «Северстали»



**Алексей  
Староверов**

Эксперт направления  
продуктовых инноваций,  
«Северсталь»



**Александр  
Пролетарский**

Генеральный директор, «СМП»  
(бренды Steelmasters и CORLab)



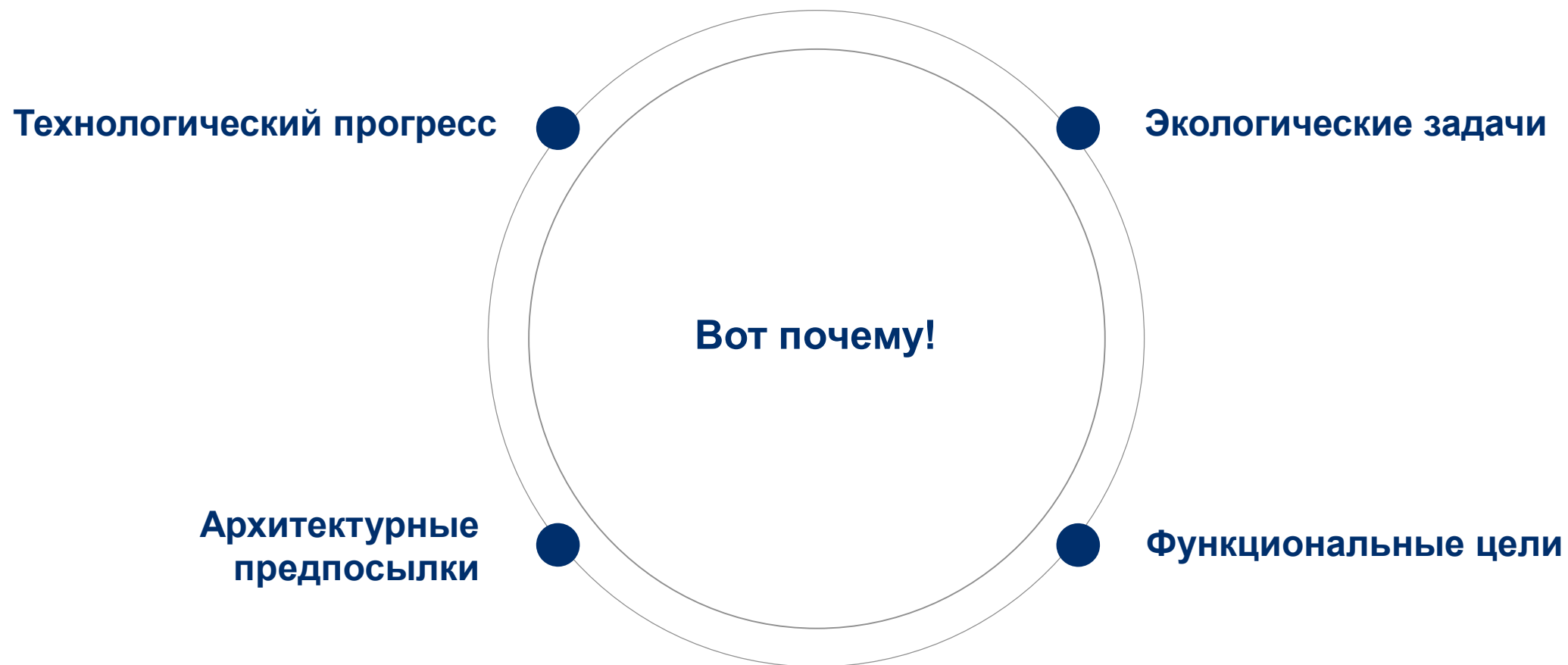
# Тренды в архитектуре с использованием новых материалов

---

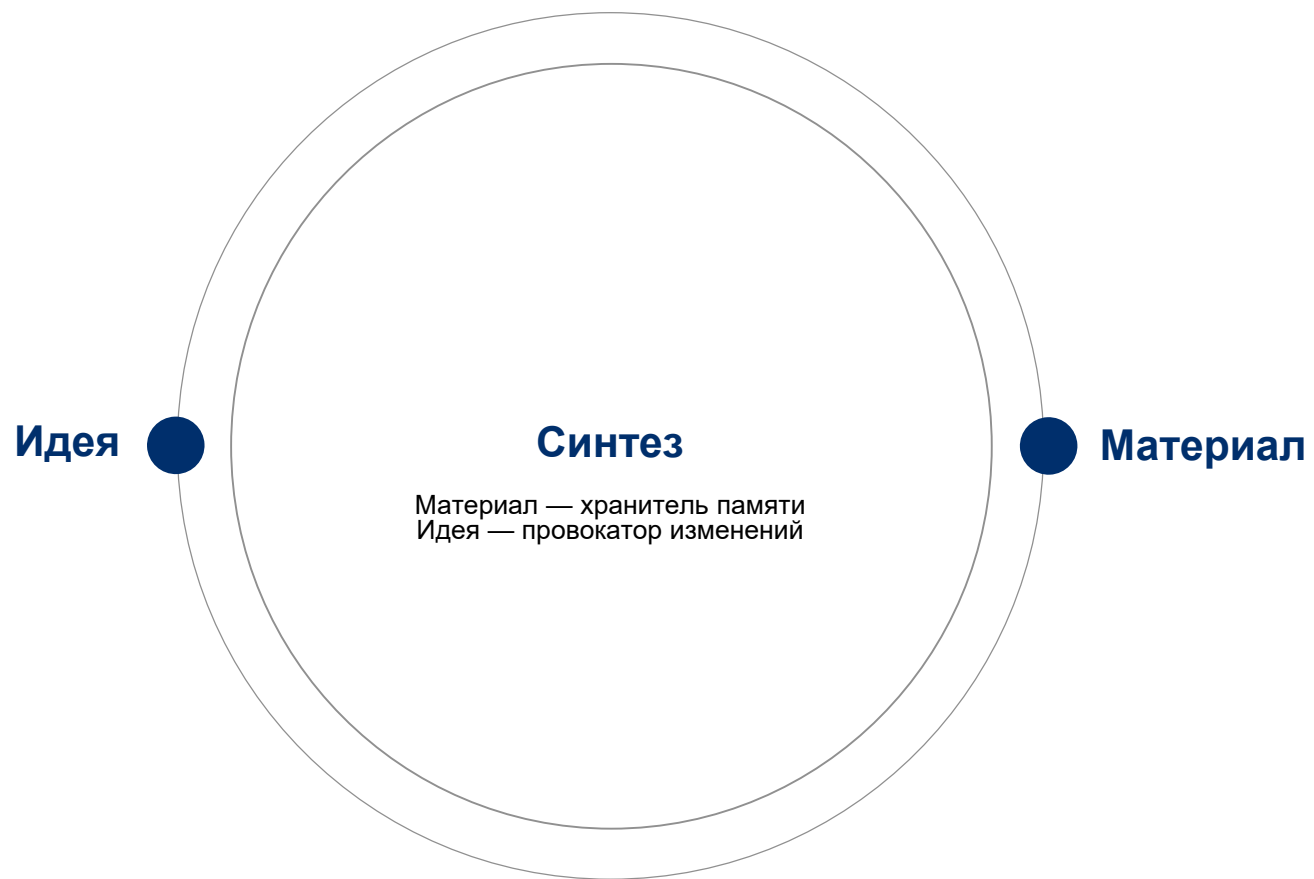
 Олег Петросян



# Почему появляются новые материалы в архитектурной среде?



# Идея vs Материал - что первично в архитектуре?

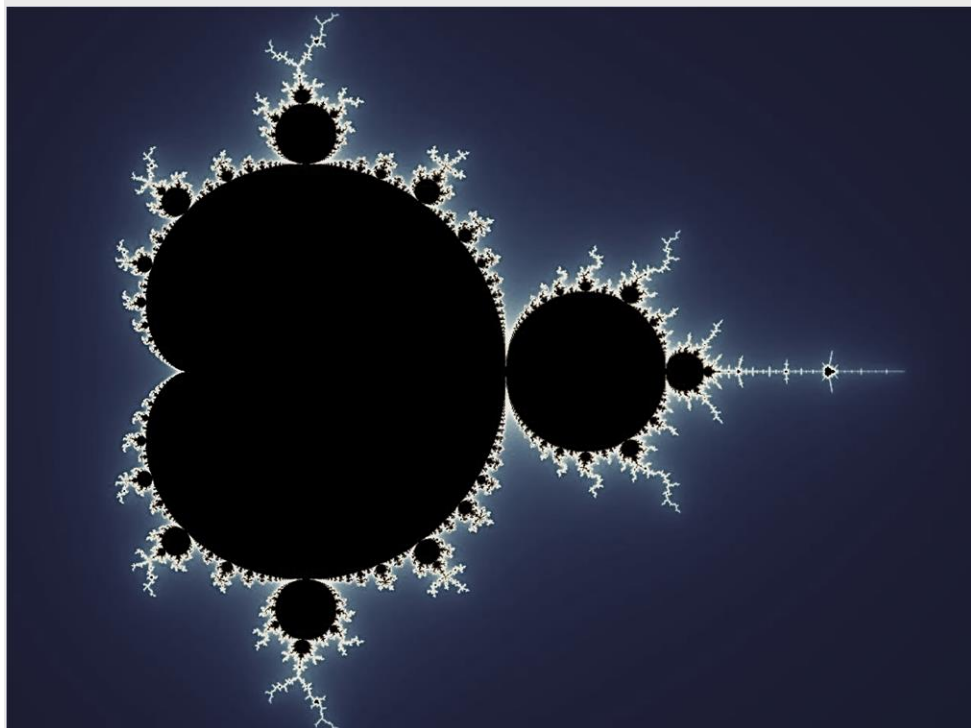


# Почему новые материалы создают точки притяжения в городах?





**Музей Пьера Сулажа, Родез, Франция, 2014 г.**  
RCR Architectes



Множество Мандельброта — классический образец фрактала



Цветовой круг по Иоханнесу





**FORCERA**

**Атмосферостойкие стали**

**0 лет**

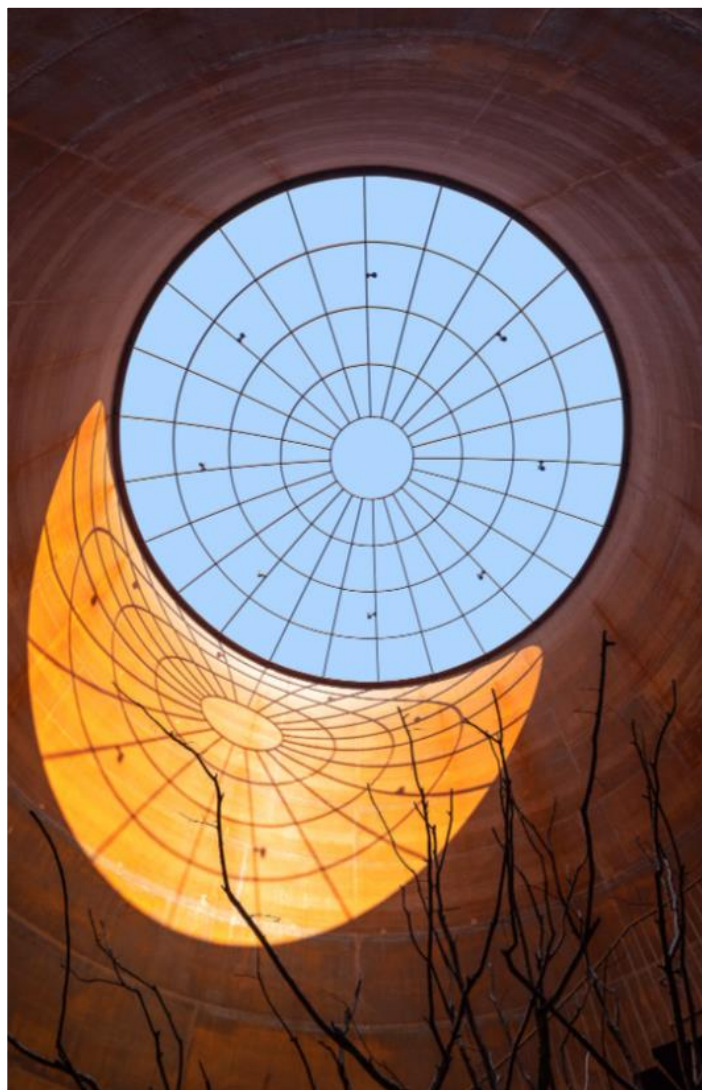
**1**













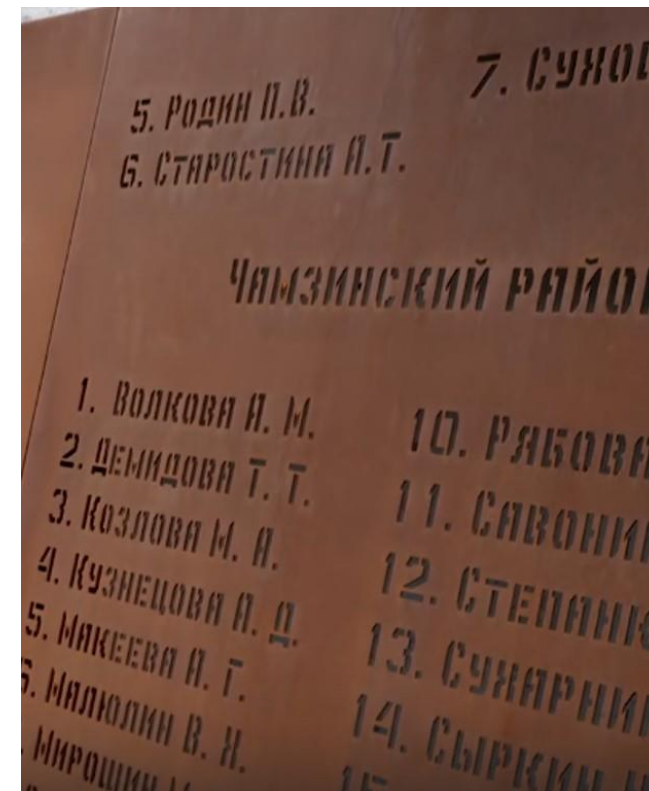
# Россия. Новые центры притяжения

 Алексей Староверов, Александр Пролетарский

# Парк «Земля Салавата» (Башкирия)

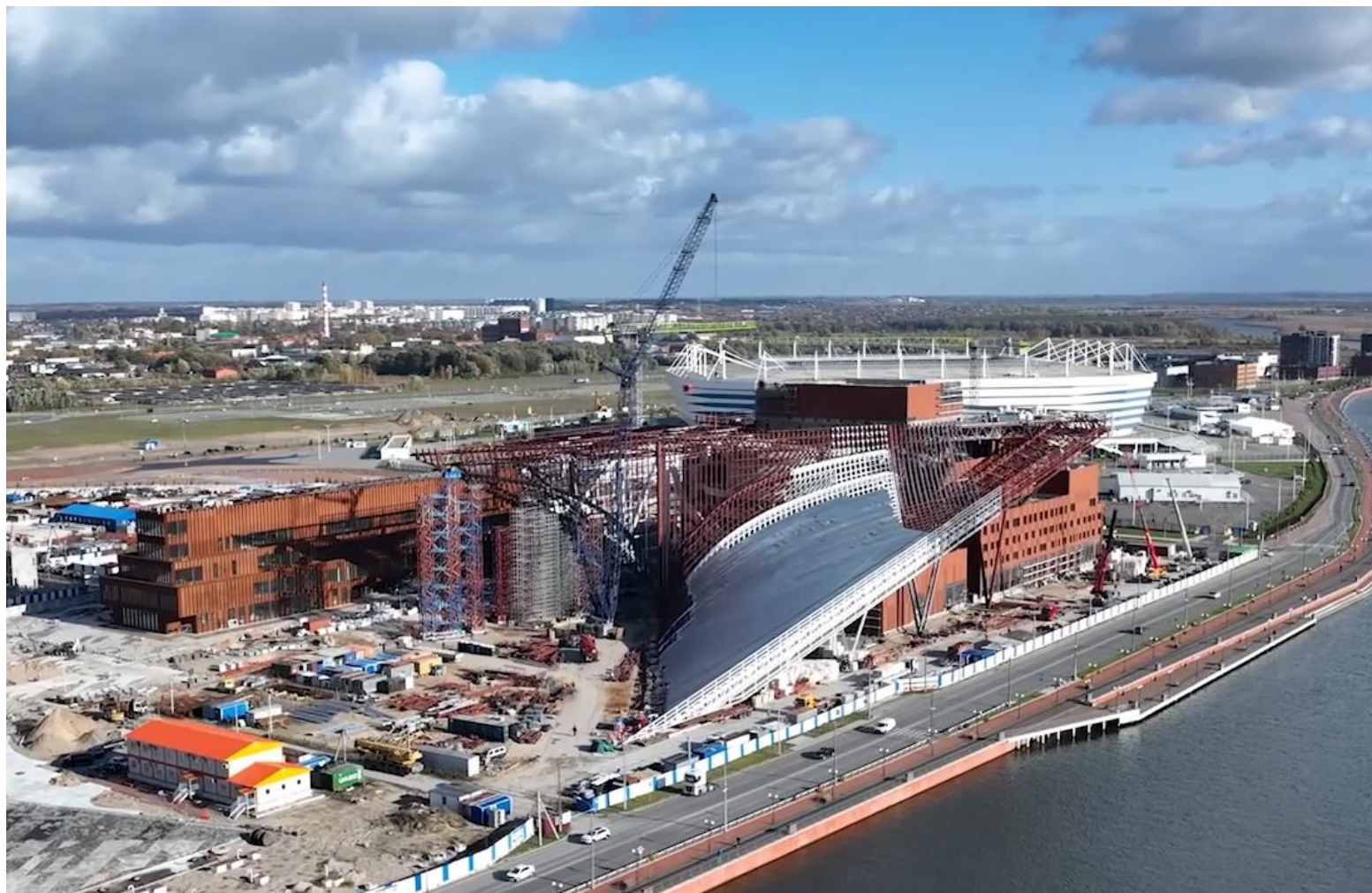
Историческая локация





# Высшая школа музыкального и театрального искусства (РГИСИ) (Калининград)

Объект культуры



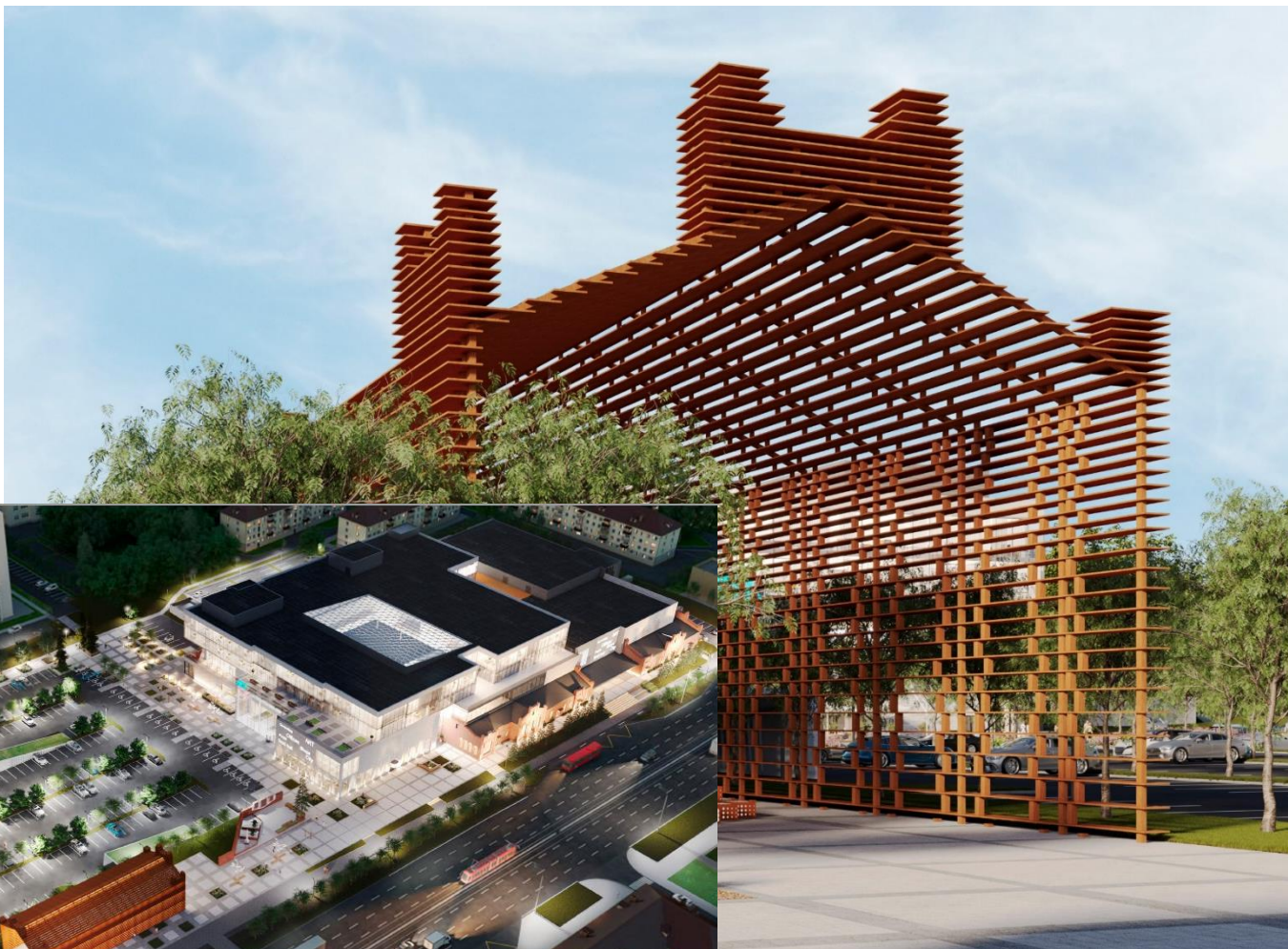
Видео предоставлено компанией «Стройтрансгаз»



<https://rutube.ru/video/85f9d6ea9fe35e0fd239e1ff70481270/>

# Мост через реку Преголя (Калининград)





# NEVSKY PLAZA

Новое деловое пространство



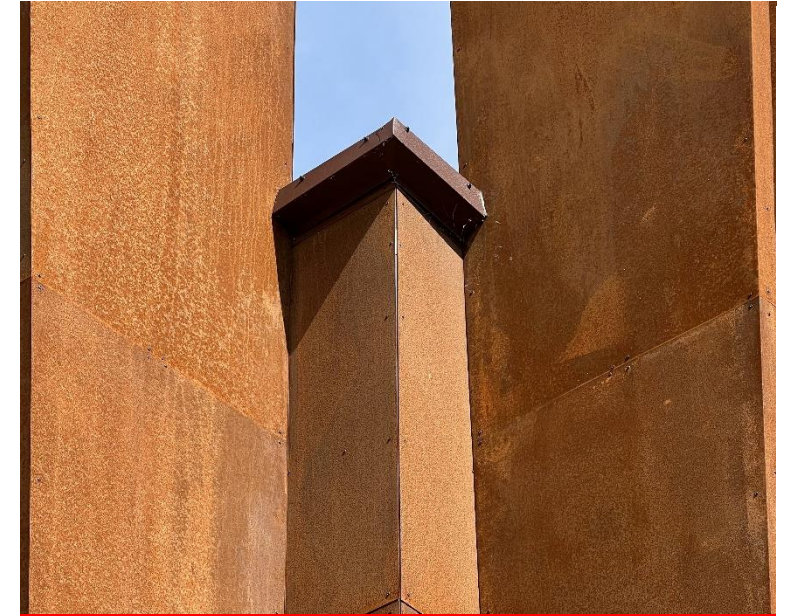
# Физкультурно-оздоровительный комплекс в ЖК Verren Village (п. Стрельна)



Общий вид



Ламели



Поверхность вблизи (август 2022)



Архитектор: ООО «КБ СмартПроект»

Проектная организация: ООО «КБ СмартПроект»

Застройщик: ООО «Верен Групп»

Заказчик: ООО «Верен Групп»

Изготовитель стали: ПАО «Северсталь»

Идеолог проекта, изготовитель металлоконструкций, монтаж и оксидирование фасада – ООО «СМП» (бренды SteelMasters и CORLab)

# Ландшафтный дизайн



Устройство территорий



Ландшафтный  
светильник



Полигональные фигуры



Уличный очаг



# Процесс естественного патинирования

## Арт-объект «Котенок с мячом» (база отдыха Торово)



Июнь 2021 (1 мес. после установки)



Сентябрь 2021



Июнь 2022



Проектировщик, художник: Санкт-Петербургский скульптурный цех (художник и скульптор Дмитрий Нечепуренко)  
Изготовитель стали: ПАО «Северсталь»  
Изготовитель фигурок: Санкт-Петербургский скульптурный цех (художник и скульптор Дмитрий Нечепуренко)

Размеры: ДХШХВ 370X100X250 см

# Атмосферостойкая сталь: преимущества, сферы применения, сортамент



Сталь, поверхность которой со временем покрывается слоем защитной патины



## Параметры

Вид поставки	Рулон, лента, лист горячекатаные, горячекатаные травленные и холоднокатаные
Толщина	0,7 – 6,0 мм
Ширина	1 100 – 1 250 мм (технически до 1250 мм)
Длина (лист)	до 6 000 мм (макс до 12 000 мм)
Холодный изгиб на 90°	Без трещин и расслоений
Предел текучести, не менее, МПа	345; 390

## Назначение

- Фасадные системы, в том числе вентилируемые фасады
- Малые архитектурные формы
- Элементы интерьера
- Мостовые конструкции
- Опоры линий электропередачи
- металлоконструкции, эксплуатируемые в суровых условиях

## Преимущества

- Уникальный внешний вид
- Экономическая целесообразность
- Не требует защитного покрытия и дополнительного технического обслуживания
- Ожидаемая продолжительность использования 80 – 100 лет



Физкультурно-оздоровительный комплекс в ЖК VEREN VILLAGE Стрельна



# Рекомендации по проектированию, монтажу и эксплуатации

Примерный срок формирования **естественного** защитного слоя на неокрашенной поверхности атмосферостойкой стали **1,5 – 3 года**.

Часть прородированного металла в виде растворимых в воде соединений железа смывается атмосферными осадками и может окрасить другие элементы строительных конструкций в коричневый или бурый цвет. Это временно ухудшает внешний вид сооружений. Для минимизации последствий этого процесса рекомендуется учесть следующее:

- Навесные фасады зданий должны выступать за поверхность оконных переплетов и цоколя и должны быть запроектированы таким образом, чтобы стекающие с их поверхности струи и капли дождя по возможности не попадали на другие архитектурные детали сооружений.
- Фасады зданий, опоры ЛЭП и другие элементы из атмосферостойкой стали с незащищенной поверхностью рекомендуется окружать расположенными на земле площадками, покрытыми:
  - ✓ слоем цветного гравия,
  - ✓ травой,
  - ✓ близким по цветовой гамме отделочным материалом,на которых продукты коррозии не оставляют заметных следов.
- Сварочные работы необходимо производить с использованием проволоки со схожими свойствами (марка 14ХГНДЦ, 08Г2С).

Коррозионные потери с одной стороны при условии эксплуатации конструкции в слабоагрессивной среде-1 и слабоагрессивной среде-2 по СП 28.13330.2017	в первые 3 года эксплуатации составляют не более, мкм/ период	18
	начиная с 4-го года эксплуатации, составляют не более, мкм/ год	2



Памятник в процессе патинирования. После завершения процесса будет положена плитка



Плитка, близкая по цвету

Северсталь 

**FORCERA**

Атмосферостойкие стали



# Вместе

Экспертное сообщество  
для клиентов и партнеров

Северсталь 

- аналитика и новости металлообрабатывающих отраслей
- обмен экспертизой с участниками рынка
- обзоры ключевых выставок и конференций
- лучшие отраслевые кейсы

Присоединяйтесь! →



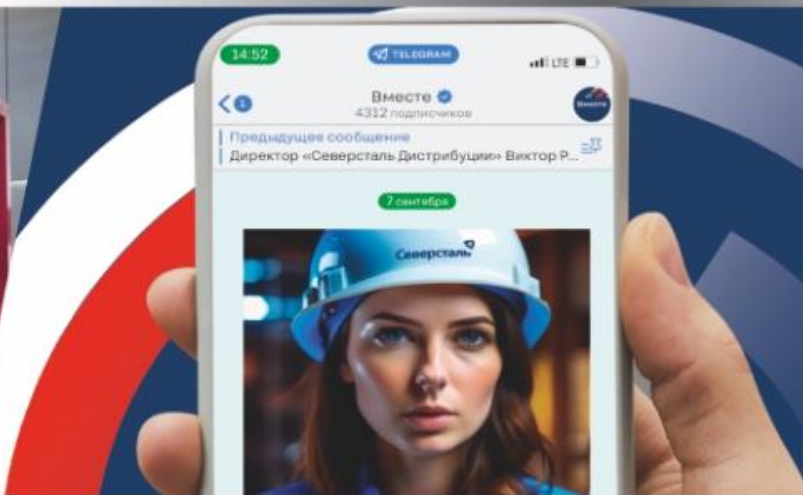
[vmeste.severstal.com](https://vmeste.severstal.com)



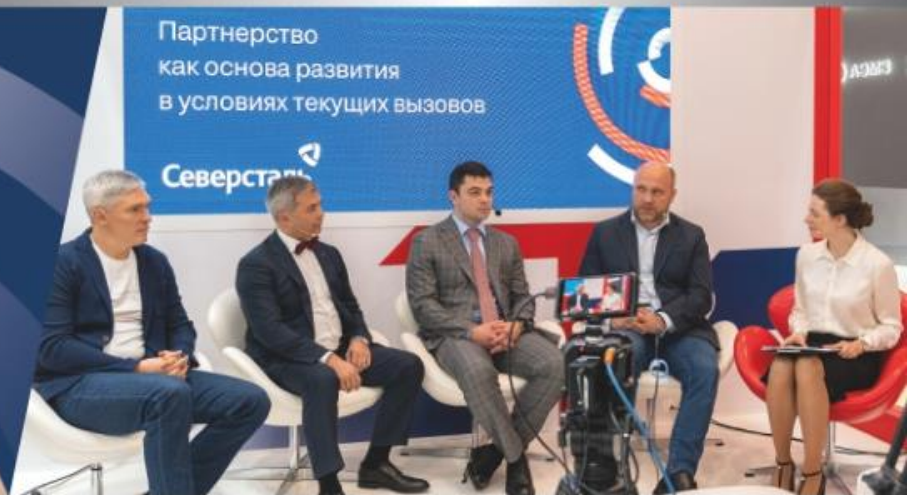
@vmesteseverstal



Выездная студия



Telegram-канал **24/7**



Панельные дискуссии

# Контакты

---

**Петросян  
Олег**

Архитектор  
Инженер-конструктор

[oa.petrosian@severstal.com](mailto:oa.petrosian@severstal.com)

---

**Староверов  
Алексей**

Менеджер по развитию  
продуктовой категории  
(холоднокатаный прокат;  
прокат с покрытием)

+7 (925) 556-32-00  
[aa.staroverov@severstal.com](mailto:aa.staroverov@severstal.com)

---

**Пролетарский  
Александр**

Генеральный директор  
«СМП» (бренды  
Steelmasters и CORLab)

[steel.masters@yandex.ru](mailto:steel.masters@yandex.ru)

---

